

✓ آشنایی با ویندوز ۷

هفتمین نسخه ی سیستم عامل از شرکت مایکروسافت است که در تاریخ ۲۲ اکتبر سال ۲۰۰۹ به بازار عرضه شد. ویندوز ۷ برای استفاده در کامپیوترهای شخصی شامل رایانه های خانگی و اداری تولید شده است. این سیستم عامل هفتمین نسل از سیستم عامل های ویندوز می باشد و به همین دلیل نام آن را ویندوز ۷ گذاشته اند.

سرعت پردازش CPU	۱ گیگا هرتز
حافظه RAM	۱ گیگا بایت
فضای خالی دیسک	۲۰ گیگابایت
کارت گرافیک	۱۲۸ مگا بایت

✓ شناخت محیط Desktop در ویندوز ۷

هنگامی که کامپیوتر خود را روشن می کنید بعد از بالا آمدن ویندوز ، صفحه ای که روبروی شما ظاهر می شود Desktop است که شامل تصویر زمینه ، آیکون ها ، پوشه ها ، دکمه start و نوار وظیفه و ... می شود.

✓ Icon (آیکن)

نشان دهنده ی برنامه هایی هستند که در حافظه کامپیوتر ذخیره شده اند و زیر هر کدام عنوانی نوشته شده است. دو آیکن مهم:



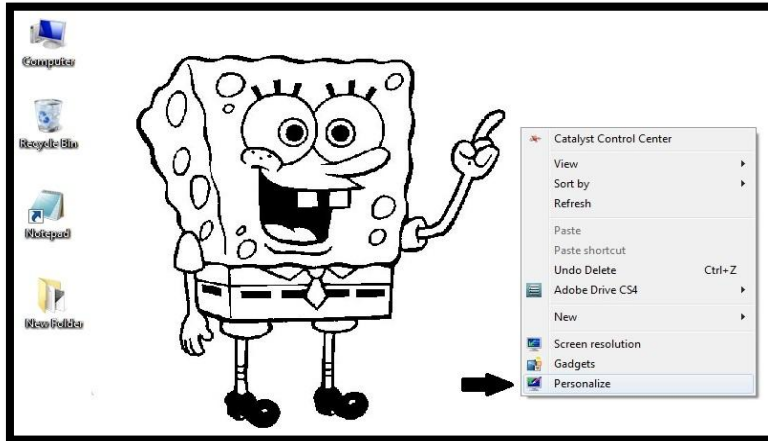
۱- **computer**: این آیکون مثل یک خانه است که دارای چندین اتاق می باشد ، به هر کدام از این اتاق ها درایو می گویند. و می توانیم اطلاعات را در درایو ها ذخیره کنیم.



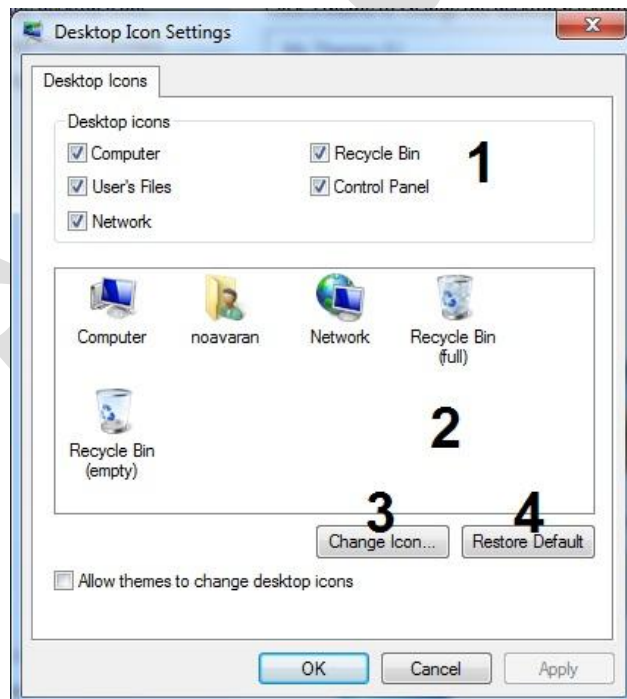
۲- **Recycle Bin**: هر چیزی را که حذف یا پاک کنیم در این سطل قرار می گیرد، هر چیزی که در این سطل زباله قرار می گیرد قابل بازگرداندن است.

✓ تغییر شکل آیکون ها

دروست صفحه راست کلیک کرده و گزینه ی Personalize انتخاب کنید ، در پنجره ی ظاهر شده گزینه ی زیر را کلیک کنید.



پنجره ی زیر ظاهر میگردد:



۱- در این قسمت با انتخاب هر مورد می توانید آن آیکون را در صفحه دسکتاپ ببینید.

۲- در این قسمت با انتخاب هر کدام از آیکون ها و همچنین با زدن گزینه ی ۳ شکل آیکن آن را تغییر دهید.

۴- با زدن این گزینه شکل آیکن هایی که تغییر داده اید به شکل پیش فرض سیستم تغییر می یابد و شکل اولیه خود را می گیرد.

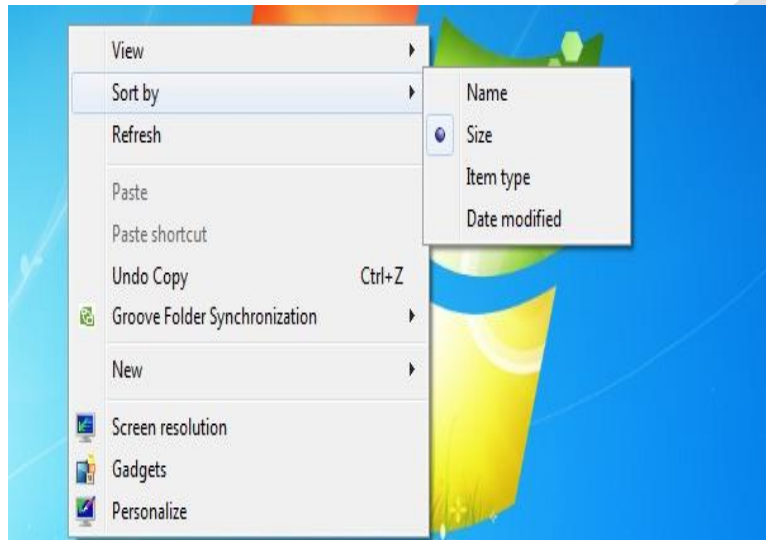
✓ مرتب سازی آیکون ها : برای مرتب سازی آیکون های روی صفحه نمایش ، در وسط صفحه راست کلیک کرده و یکی از چهار گزینه زیر را انتخاب کنید.

Name : بر اساس نام

Size : بر اساس سایز

Item type : بر اساس نوع

Date modified : بر اساس تاریخ ایجاد شده



✓ انتخاب آیکن ها

❖ اگر روی آیکن یک بار کلیک کنید، آن آیکن انتخاب می شود به این معنی که یک هاله آبی رنگ روی آن قرار می گیرد.

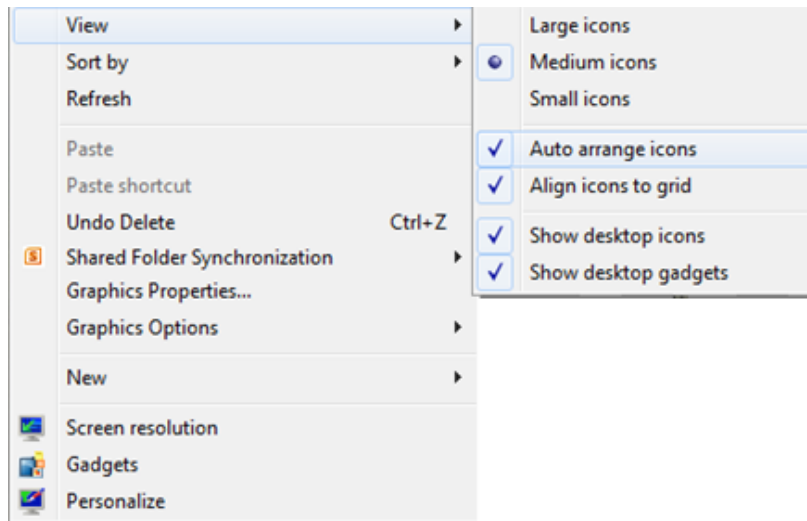
❖ اگر بخواهید چند آیکن را که کنار هم هستند انتخاب کنید ، می توانید با استفاده عمل درگ کردن آن ها را انتخاب کنید.

❖ اگر بخواهید چندین آیکن مختلف که کنار هم نیستند انتخاب کنید باید دکمه Ctrl از صفحه کلید را گرفته و روی آن ها کلیک کنید.

❖ اگر مایلید آیکن های یک محدوده خاص را انتخاب کنید ، دکمه Shift از صفحه کلید را گرفته و روی اولین آیکن کلیک کرده سپس در همان حال بر روی آخرین آیکن نیز کلیک کنید تا محدوده به طور کامل انتخاب شود.

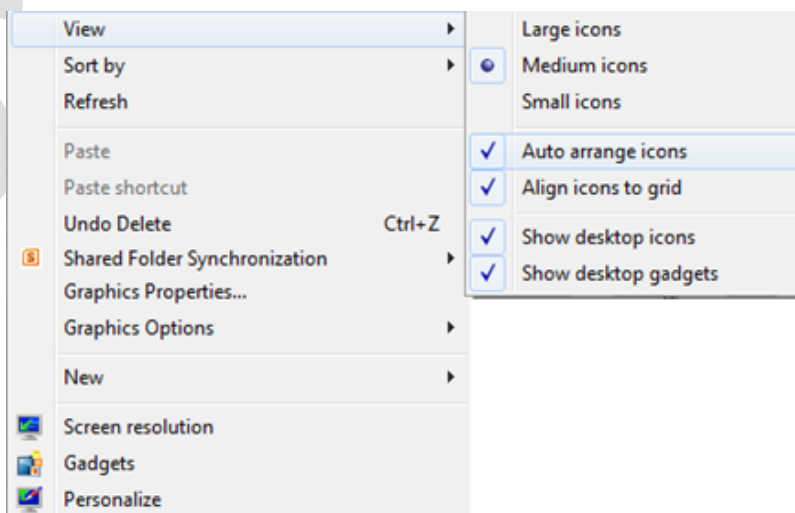
✓ بزرگ کردن شکل آیکن ها :

در وسط صفحه راست کلیک کرده و گزینه View را انتخاب کنید، پنجره ای باز می شود که به ترتیب آیکن ها را
 بزرگ large icons
 متوسط Medium icons
 کوچک Small icons
 می کند.



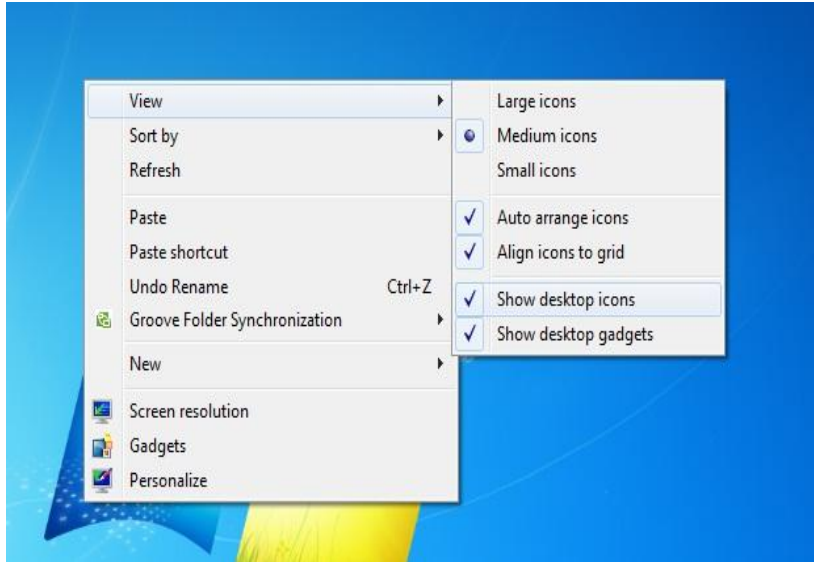
✓ قفل کردن آیکن ها

اگر بخواهید پس از مرتب سازی آیکن ها ، دیگر قابل پراکنده شدن نباشند باید آن ها را قفل کرد. در این حالت آیکن ها جابه جا می شود اما پراکنده و به هم ریخته نمی شوند.
 در وسط صفحه راست کلیک کرده و گزینه View را انتخاب کرده ، از پنجره باز شده گزینه Auto Arrange را انتخاب می کنید.



✓ مخفی کردن کل آیکون ها

برای مخفی کردن کل آیکون های روی صفحه نمایش ، در وسط صفحه راست کلیک کرده و گزینه ی view و سپس بر روی Show desktop icons کلیک کنید.

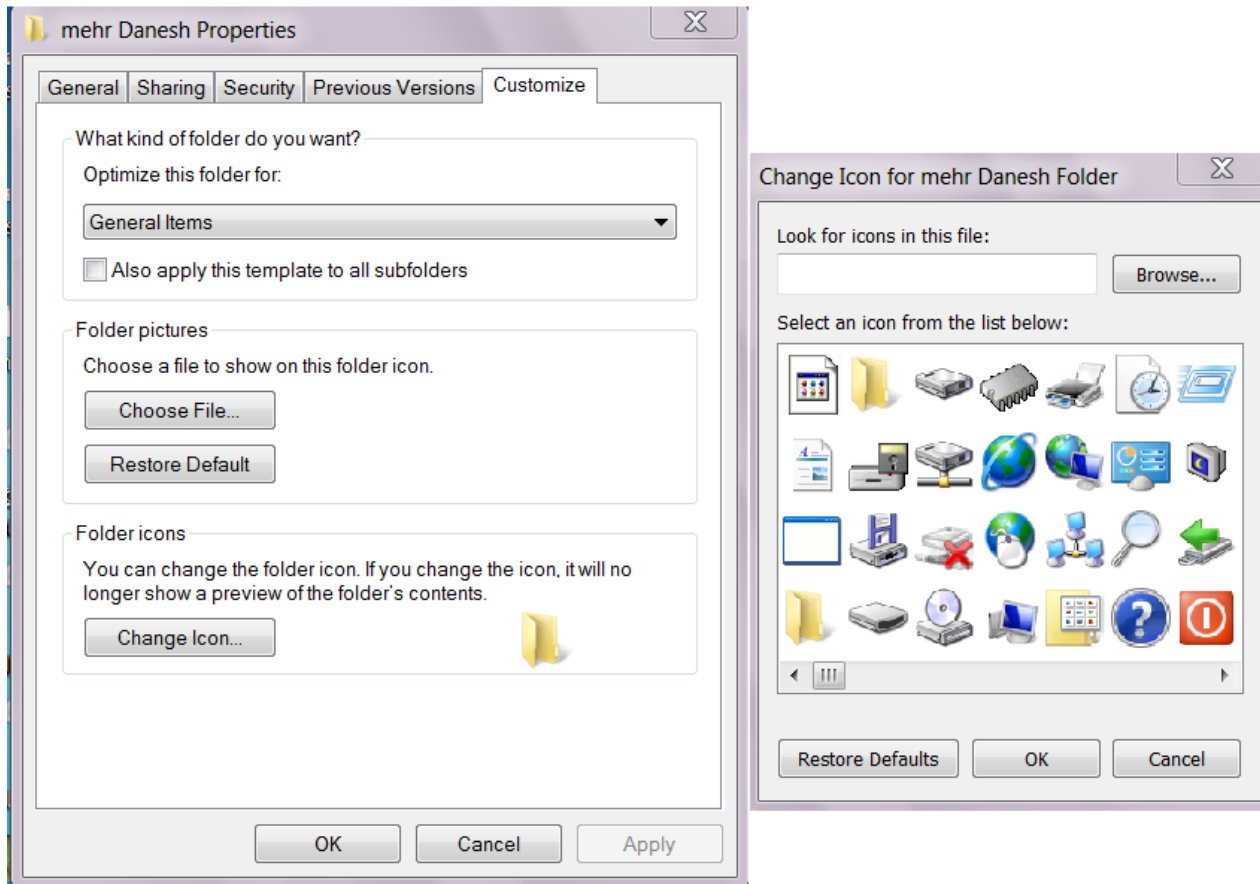


✓ ایجاد پوشه جدید

در وسط صفحه راست کلیک کرده و گزینه New و سپس Folder را انتخاب کنید. پوشه زرد رنگی ساخته می شود که برای عنوان آن نامی به دلخواه تایپ کنید و دکمه enter را فشار دهید.

✓ تغییر شکل پوشه

روی پوشه یا folder ساخته شده راست کلیک کنید و گزینه properties را انتخاب کنید. پنجره ای باز می شود ، در پنجره باز شده آخرین سربرگ customize را انتخاب کنید بر روی دکمه change Icon کلیک کرده و شکل مورد نظر را انتخاب و ok کنید.

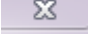




✓ مخفی کردن یک پوشه

روی پوشه یا folder ساخته شده راست کلیک کنید و گزینه properties را انتخاب کنید. پنجره ای باز می شود، در پنجره باز شده در سربرگ Home تیک گزینه Hidden را فعال کنید.

✓ کار با پنجره های ویندوز، تغییر اندازه و تغییر فضای پنجره

در ویندوز ۷ هر پنجره ای را که باز می کنید، در قسمت بالا سمت راست سه دکمه مشاهده می کنید :

- ۱- بستن پنجره close 
- ۲- بزرگ کردن پنجره (به اندازه کل صفحه نمایش) 
- ۳- کوچک شدن پنجره (پنجره به نوار وظیفه می رود). 

✓ کنار هم چیدن پنجره ها و مرتب سازی آنها

یکی از ویژگی های ویندوز ۷، اجرای همزمان چند برنامه باهم است ، زمانی که چند پنجره به صورت همزمان باز است ، می توان نحوه نمایش آن ها را روی صفحه نمایش تغییر داد. برای انجام این کار مراحل زیر را به ترتیب انجام دهید.

ابتدا تعدادی پنجره و برنامه مختلف باز کنید ، روی ناحیه ای خالی از نوار Start کلیک راست کنید منوی باز میشود در این منو چند روش برای مرتب سازی و چیدمان پنجره ها وجود دارد که عملکرد آن ها به صورت زیر میباشد.

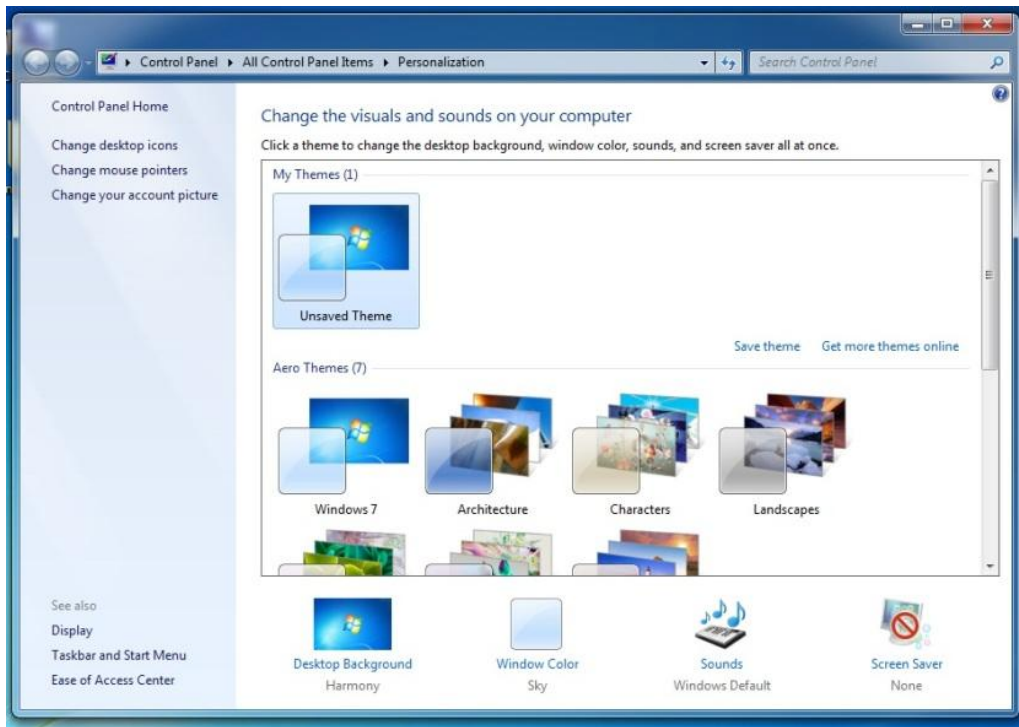
چند پنجره باز کنید و روی نوار Start کلیک راست کنید و از گزینه های زیر استفاده کنید

- ۱-Cascade windows : : با انتخاب این گزینه چیدمان پنجره های باز شده به صورت آبشاری می باشد.
- ۲-Show windows stacked: با انتخاب این گزینه پنجره های باز شده به صورت افقی از بالا به پایین چیده میشود.
- ۳-Show windows side by side: در صورت انتخاب این گزینه پنجره های باز شده به صورت عمودی کنار هم چیده می شوند.
- ۳- Show the desktop : با انتخاب این گزینه تمامی پنجره ها بر روی نوار وظیفه قرار می گیرند و صفحه desktop قابل مشاهده خواهد بود.

✓ کار با گزینه های Personalize

دروست صفحه راست کلیک کرده و گزینه ی Personalize را انتخاب کنید ،

پنجره ی زیر ظاهر می شود:



۱- Desktop Background : تغییر تصویر پس زمینه

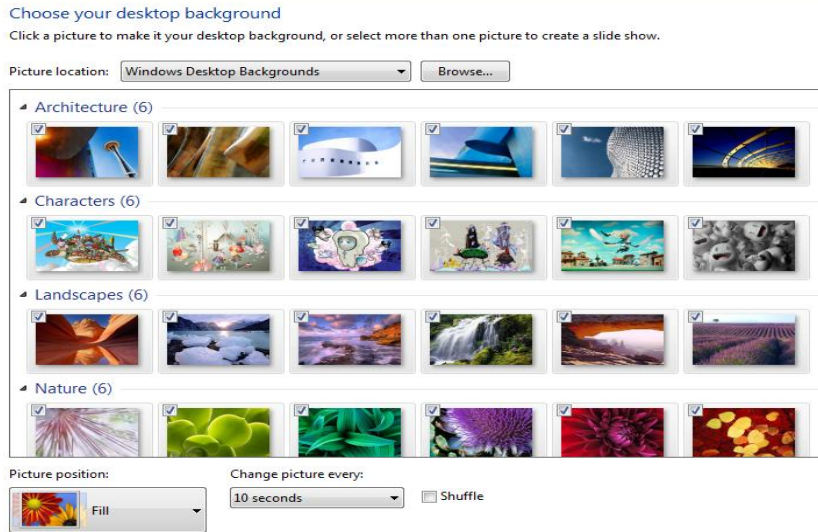
۲- Window Color: تغییر رنگ پنجره ها و نوار وظیفه

۳- sound : تغییر صدا

۴- Screen Saver : محافظ صفحه نمایش

۱- تغییر تصویر Background

در وسط صفحه راست کلیک کرده و گزینه آخر Personalize را انتخاب کنید، پنجره ای باز می شود که گزینه Desktop Background را انتخاب کرده ، می توانید بر اساس سلیقه خود یک تصویر را انتخاب کنید. می توانید چندین تصویر را انتخاب کنید که از قسمت Change picture every (برحسب ثانیه و دقیقه) هر تصویر را تعیین کنید. توضیحات کامل تر در کلاس درس داده خواهد شد.



۲- تغییر رنگ نوارهای عنوان و وظیفه

بر روی صفحه نمایش راست کلیک کرده گزینه Personalize را انتخاب، در پنجره باز شده گزینه Window Color را انتخاب و بر روی رنگ دلخواه کلیک کنید. می توانید میزان رنگ را کم و زیاد کنید. با گذاشتن تیک کنار گزینه Enable transparency حالت شیشه ای به خود می گیرد.

Change the color of your window borders, Start menu, and taskbar



Current color: Sky

Enable transparency

Color intensity:

Show color mixer

[Advanced appearance settings...](#)

۳- تغییر صدا

با کلیک بر روی sound پنجره ای باز می شود، در قسمت events program به دنبال گزینه ای بگردید که قصد تغییر صدا برای آن را دارید. به عنوان مثال: تغییر آهنگ شروع ویندوز، تغییر آهنگ بستن پنجره و ... در زیر events program از قسمت sounds، music، دلخواه خود را انتخاب کنید و بر روی دکمه ok کلیک کنید.

نکته: موزیک دلخواه حتما باید به حالت wave باشد.

۴- محافظ صفحه نمایش Screen Saver

برای این کار بر روی صفحه نمایش راست کلیک کرده گزینه Personalize را انتخاب، در پنجره باز شده گزینه Screen Saver را انتخاب و از منوی کشویی و لیست موجود، یکی از محافظ های صفحه نمایش مورد دلخواه را انتخاب کنید. برای تنظیمات بیشتر دکمه ی Settings را کلیک می کنیم .
برای مشاهده ی پیش نمایش Screen Saver انتخابی، دکمه ی Preview را کلیک کنید.

کادر Wait، زمان دلخواه برای فعال شدن Screen Saver را مشخص می کند.

نکته: دکمه ی Apply باعث اعمال تغییرات شده ولی پنجره بسته نمی شود ولی دکمه ی Ok باعث اعمال تغییرات و بستن پنجره می شود.

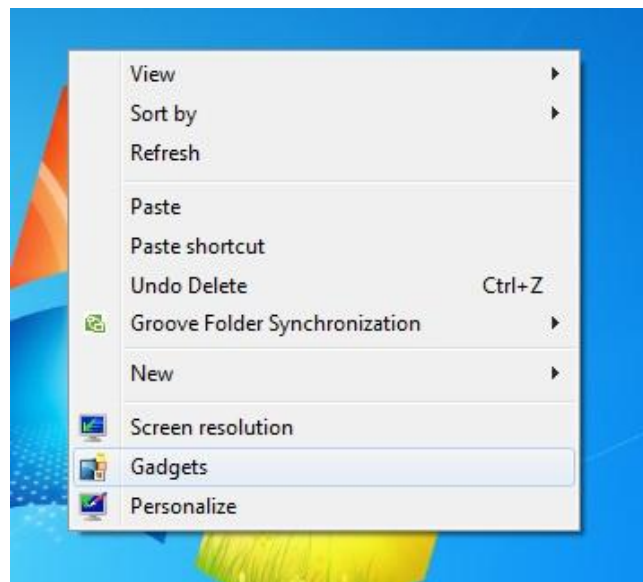
برای غیر فعال کردن محافظ صفحه نمایش کافی است:

ماوس را حرکت دهیم یا کلیدی از صفحه کلید را بزنیم. در صورت نیاز کلمه ی رمز مربوطه را وارد می نمایم و کلید Enter را می زنیم .

✓ کار با Gadgets های ویندوز

گجت ها ابزارک های زیبا و کاربردی هستند که به صورت پیش فرض در ویندوز ۷ وجود دارند و علاوه بر زیبایی، می توانند بیانگر نکات مهمی نظیر زمان و تاریخ، مقدار مصرفی CPU و ... باشند.

روی صفحه دسکتاپ راست کلیک کرده و گزینه Gadget را انتخاب کنید.



در پنجره باز شده، با دبل کلیک کردن روی هر یک از گجت ها یا کشیدن آنها به روی صفحه Desktop ، در سمت راست صفحه نمایش می توانید آنها مشاهده کنید.

کنار هر یک از گجت ها دو علامت وجود دارد

✕ برای بستن گجت

🔧 تنظیمات مربوط به هر یک از گجت ها

در کلاس درس تنظیمات مربوط به تک تک گجت ها گفته خواهد شد.

Clock

Picture puzzle

Slide show

Weather

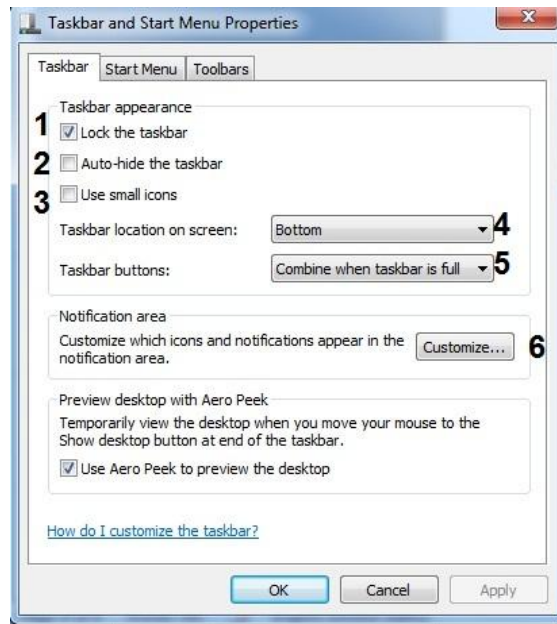
✓ مخفی و آشکار کردن Gadget

اگر چندین Gadget بر روی صفحه نمایش قابل مشاهده باشد ، با راست کلیک کردن وی صفحه نمایش و انتخاب گزینه View و سپس Show desktop gadgets همه Gadget های روی صفحه مخفی می شوند.

✓ کار با نوار وظیفه (مخفی کردن، قفل کردن و ...)



بر روی نوار وظیفه راست کلیک کنید و گزینه Properties را انتخاب کنید، پنجره زیر باز می شود



۱- قفل کردن نوار وظیفه

۲- مخفی کردن نوار وظیفه

۳- کوچک کردن آیکن های روی نوار وظیفه

۴- تغییر محل نوار وظیفه

۵- تغییرات روی نوار وظیفه

۶- تغییرات بر روی قسمت سمت راست نوار وظیفه که به آن Notification area می گویند که با کلیک بر روی آن پنجره زیر ظاهر می شود.

با کلیک بر روی قسمت مشخص شده آیکن هایی که درون آن قرار دارد نیز مخفی می کند. مانند ساعت

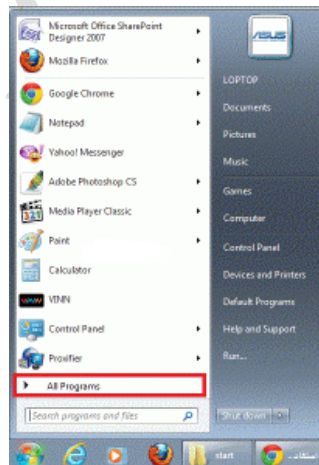
✓ دکمه start

منوی Start یکی از مهم ترین وظایف سیستم را در اختیار دارد یعنی می توان گفت : رابط اصلی برنامه های نصب شده و پیش فرض ویندوز می باشد .

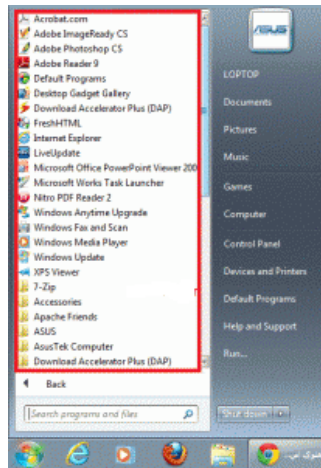
۱- بر روی منوی Start کلیک نمایید . در تصویر زیر توضیحات مختصری داده شده است.



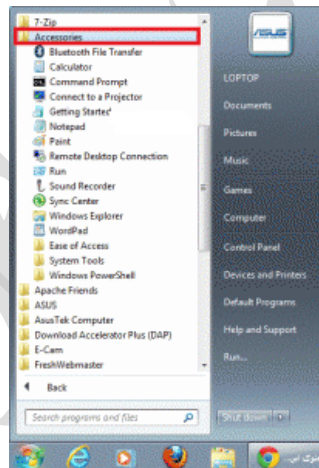
۲- بر روی All Program کلیک کنید . در All Program دسترسی به تمامی برنامه های نصب شده و سودمند امکان پذیر می باشد.



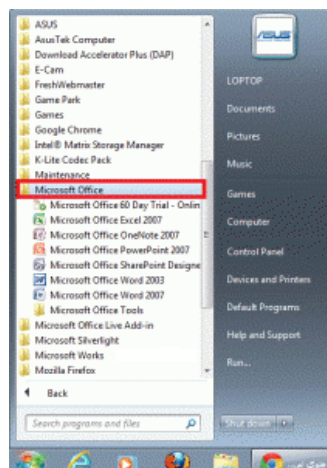
۳- اگر برنامه ای را به تازگی نصب کرده اید ، کادر مربوط به برنامه پر رنگ خواهد بود . برنامه هایی را که نصب میکنید در All Program قرار می گیرند.



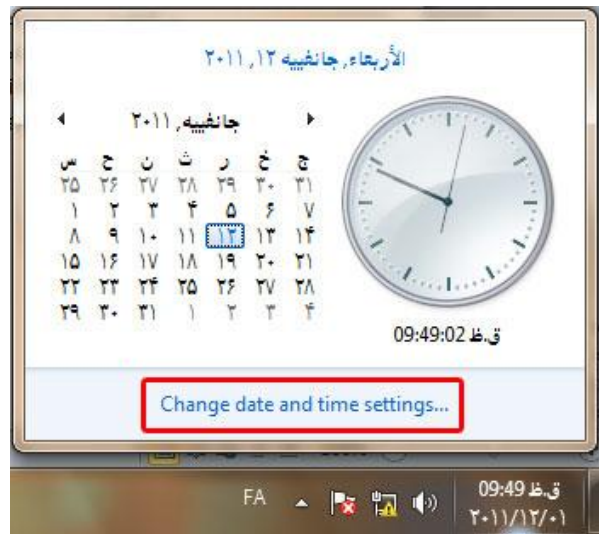
۴ آن دسته از برنامه هایی که در All Program نیست و جزو برنامه های اصلی ویندوز حساب می شوند . در پوشه Accessories قرار دارند. در ادامه کاربرد تک تک برنامه ها گفته خواهد شد.



۵ - برنامه های نصب شده هم در کادر زیر قرار دارند . مانند : پوشه Office یا Firefox



✓ تنظیم نمایش تاریخ و ساعت در ویندوز ۷



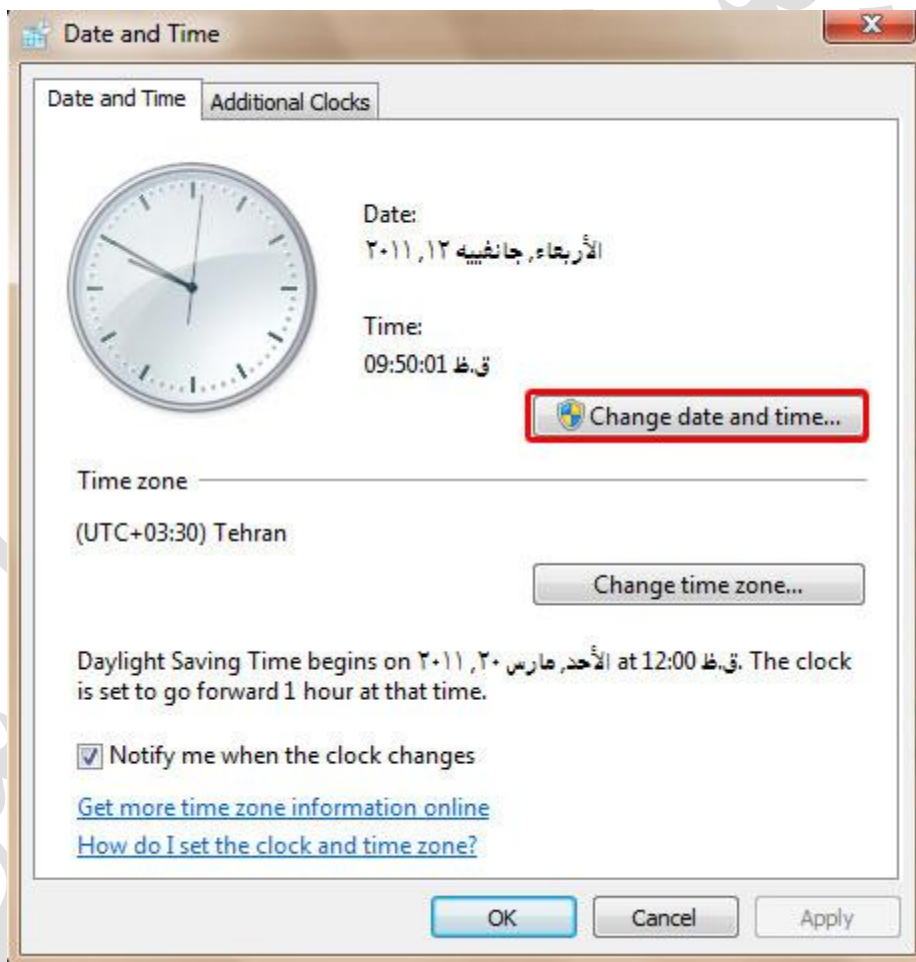
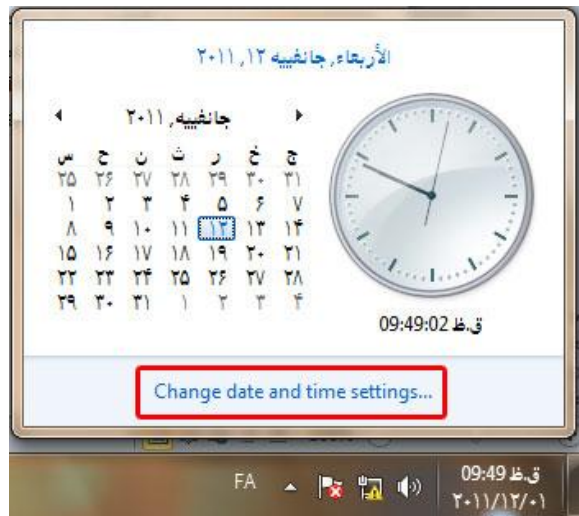
کامپیوتر شما یک ساعت داخلی دارد که حتی زمانی که سیستم خاموش است ، فعال بوده و ساعت و تاریخ را محاسبه می کند.

ویندوز ۷ به صورت پیش فرض ، تاریخ و ساعت را در ناحیه اطلاع رسانی واقع در منتهی الیه سمت راست نوار وظیفه نمایش می دهد. ساعت داخلی کامپیوتر ، کنترل برخی از تنظیمات پشت پرده سیستم را بر عهده داشته و علاوه بر آن توسط ویندوز و برنامه ها به منظور حفظ گزارش دقیقی از اتفاقات صورت گرفته روی کامپیوتر استفاده می شود.

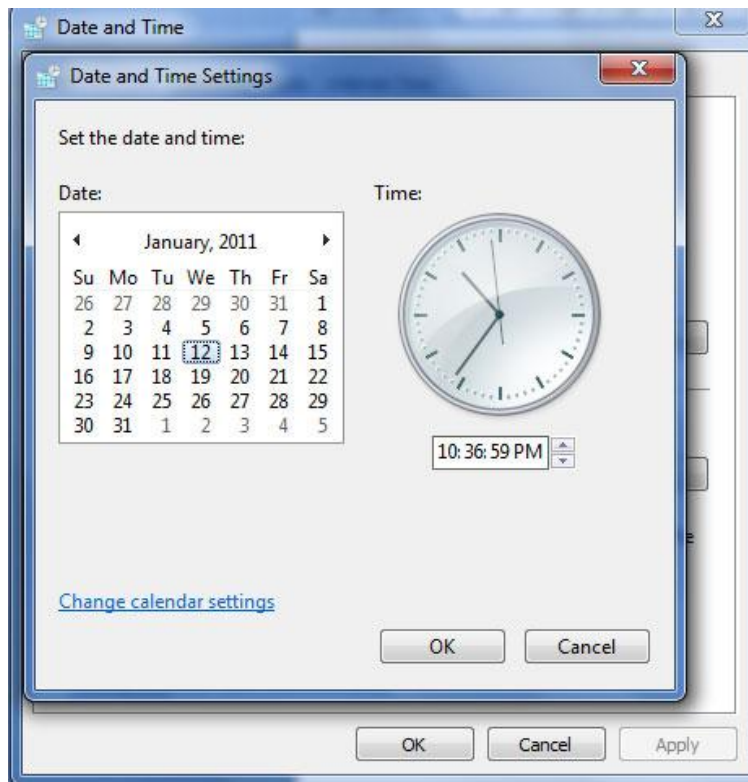
برای تغییر و تنظیم ساعت و تاریخ سیستم ، روی تاریخ و ساعت روی نوار وظیفه کلیک کنید. جزئیات تاریخ و ساعت نمایش داده می شود.



با کلیک بر روی ساعت ، تقویمی نمایان می شود که ماه جاری میلادی را به همراه ساعت دقیق به دو شکل دیجیتال و آنالوگ نمایش می دهد. بر روی **Change date and time settings** و سپس روی **Change date and time** کلیک کنید.



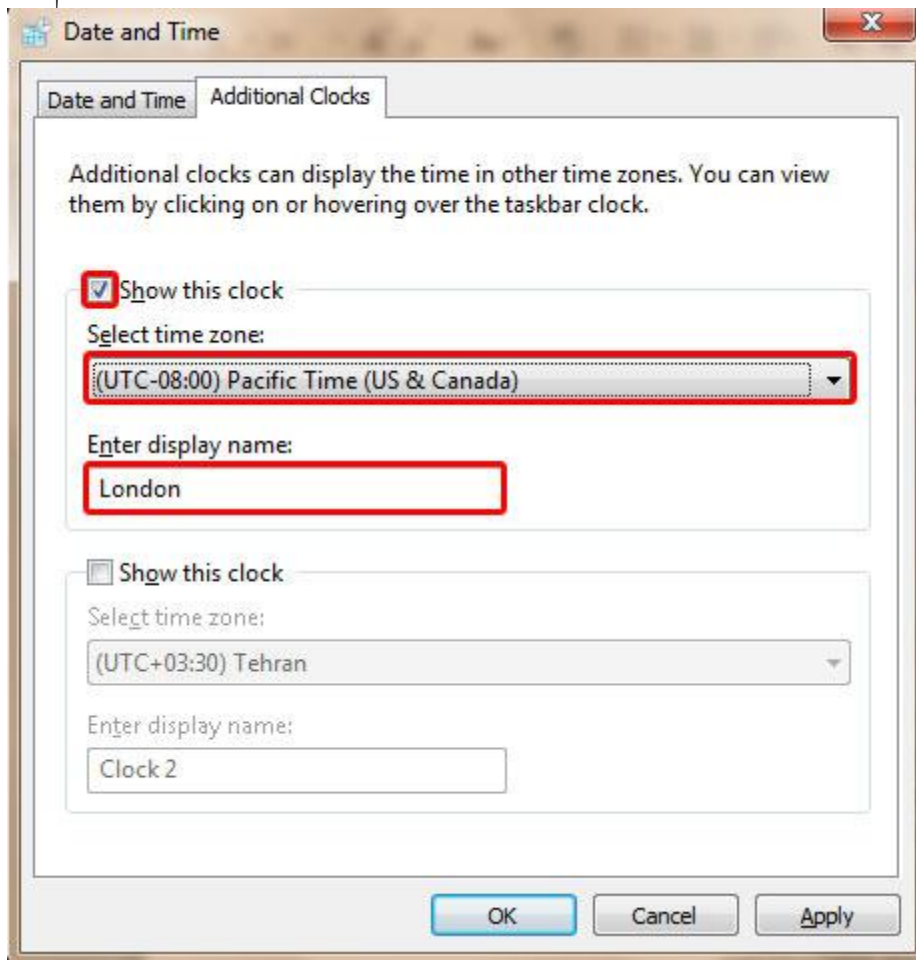
در زبانه Date and time می توانید تاریخ و ساعت جاری سیستم و حوزه زمانی را تغییر دهید.



در کادر Date and Time settings می توانید تاریخ و ساعت را تنظیم کنید. (کافیست ساعت کشور خود را در کادر مستطیل شکل یا تایپ کنید یا با بالا و پائین کردن مثلث های کوچک کنار کادر ساعت زمان مورد نظر را تنظیم کنید) در قسمت های مختلف دنیا ، قالب های متفاوتی برای نمایش تاریخ و ساعت به کار می رود با کلیک روی **change calendar settings** از کادر **Customize Format** نمایش داده می شود که از طریق آن می توانید قالب مورد استفاده در محل زندگی خود را تعیین کنید. تغییراتی که صورت می دهید در ساعت آنالوگ نیز اعمال می شود و هر دو ساعت از حرکت می ایستند. با استفاده از این روش می توانید دقیقه ، ثانیه و AM/PM را نیز تغییر دهید روی **OK** کلیک کنید تا کادر **Date and Time settings** بسته شود.

با استفاده از سربرگ **Additional Clocks** شما می توانید یک یا دو ساعت کشور دیگر را نیز در نوار وظیفه نمایش دهید . اولین کادر علامت یعنی **Show this clock** را انتخاب کنید. در لیست **Select time zone** ، روی **UTC Coordinated Universal Time** کلیک کنید . در کادر **Enter Display name** به جای **Clock ۱** کلمه **London** را تایپ کرده و روی **OK** کلیک کنید.

تاریخ و ساعت نمایش داده شده در نوار وظیفه بدون تغییر باقی می ماند.



✓ شناخت کلیدهای طلایی

رایج ترین کلیدهای میانبر در سیستم عامل ها:

(۱) Alt+Tab = سویچ بین برنامه های

(۲) Windows button + M = نمایش دسکتاپ، کوچک کردن تمام پنجره ها

(۳) PrtScr = گرفتن تصویر از صفحه نمایش و با paste کردن در یک برنامه ویرایشگر، تصویر را ذخیره کنید.

(۴) Windows button = باز کردن استارت یا منوی برنامه ها

رایج ترین کلیدهای میانبر در مرورگرها

- (۱) Ctrl + T = باز کردن تب جدید
- (۲) Ctrl + Shift + T = باز کردن دوباره آخرین تبی که (به اشتباه) بستید.
- (۳) ۵F = لود کردن دوباره صفحه
- (۴) Backspace = برگشت به صفحه قبل، در واقع کار دکمه Back رو انجام میدهد.
- (۵) Ctrl + Tab = سویچ بین تب ها

رایج ترین کلیدهای میانبر در برنامه ها

- (۱) Ctrl + Z = خنثی سازی آخرین عملیات انجام شده
 - (۲) Ctrl + Y = در حقیقت Ctrl + Z رو خنثی می کنه
 - (۳) Ctrl + O = بازکردن فایل
 - (۴) Ctrl + S = ذخیره سازی
 - (۵) Ctrl + W = بستن فایلی که فعال هست
 - (۶) Ctrl + Q = خروج از برنامه
- کلیدهای میانبر Copy و Paste و ...

- (۱) Ctrl + A = انتخاب تمام محتوای یک فایل متنی
- (۲) Ctrl + X = انتقال محتوای انتخاب شده به محیط کلیپ بورد
- (۳) Ctrl + C = copy
- (۴) Ctrl + V = paste

کلیدهای میانبر رایج در ویرایشگرهای متنی

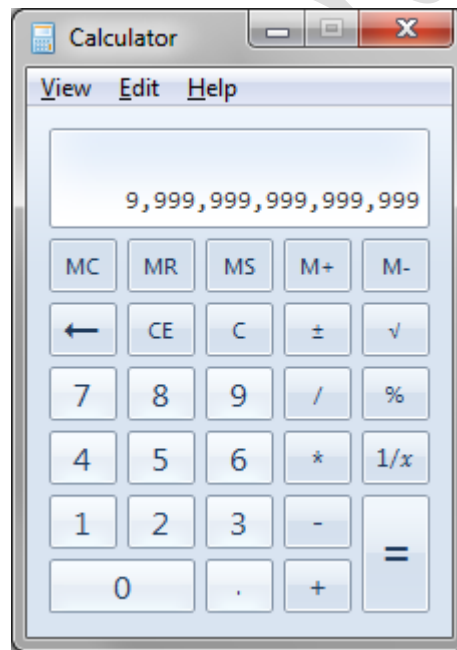
- (۱) Ctrl + F = جستجوی کلمه یا متن در یک فایل متنی یا وب سایت
- (۲) Ctrl + Shift + down arrow = انتخاب متن از هر جایی که هستید تا انتهای خط
- (۳) Ctrl + Shift + up arrow = انتخاب متن از هر جایی که هستید تا ابتدای خط
- (۴) Ctrl + Home = رجوع به نقطه شروع فایل متنی
- (۵) Ctrl + End = رجوع به نقطه پایانی فایل متنی

✓ برنامه های کاربردی در ویندوز ۷

همان طوری که قبلا گفته شد برنامه هایی کاربردی به صورت پیش فرض در ویندوز ۷ وجود دارد آن دسته از برنامه هایی که در All Program نیست و جزو برنامه های اصلی ویندوز حساب میشوند . در پوشه Accessories قرار دارند از جمله:

Calculator ➤

روی دکمه Start کلیک کرده و روی All programs کلیک کنید به پوشه Accessories وارد شوید و روی واژه Calculator کلیک کنید با این کار صفحه ماشین حساب نمایش داده می شود. برای دیدن بخشهای حرفه ای تر روی گزینه View کلیک کنید.



گزینه standard حالت اصلی و استاندارد ماشین حساب

گزینه Scientific برای تبدیل ماشین حساب به یک ماشین حساب علمی

گزینه Programmer برای استفاده برنامه نویس ها

گزینه Statistics برای استفاده در علم آمار

Notepad ➤

برای باز کردن برنامه Notepad می توان در محیط Desktop در یک محیط خالی راست کلیک کرده و از کشوی باز شوی New گزینه ی Text Document را انتخاب کرد و یا بر روی Start کلیک کرده گزینه ی Accessories و سپس انتخاب برنامه . Notepad

این برنامه برای تایپ متنهای ساده که بدون قالب خاصی باشد استفاده می شود ، همچنین یکی از استفاده های دیگر این برنامه برای طراحان Web می باشد . بدین صورت که آنها تگ های HTML را در Notepad وارد کرده و سپس آن فایل را با پسوند مربوطه Save می نمایند .

شرحی کوتاه بر منوی های برنامه : **Notepad**

● منوی : **File**

گزینه ی : New ایجاد یک فایل متنی جدید

گزینه ی : Open فراخوانی فایل های موجود

گزینه ی : Save ذخیره کردن یک متن با نام پیش فرض برنامه

گزینه ی : Save as ذخیره کردن یک متن با نام دلخواه

گزینه ی : Page setup تنظیمات مربوط به صفحه ، اندازه کاغذ ، حاشیه و ...

گزینه ی : Print برای چاپ متن

گزینه ی : Exit خروج از Notepad

● منوی : **Edit**

گزینه ی : Undo بازگردانی آخرین عمل انجام شده

گزینه ی : Cut جدا کردن یک قسمت متن و انتقال آن در حافظه ی موقت .

گزینه ی : Copy نسخه برداری از یک قسمت یا متن .

گزینه ی : Past مکمل گزینه ی Cut می باشد . در واقع متن جدا شده از متن که در حافظه ی موقت ذخیره شده بود بوسیله ی فرمان Cut در محل دلخواه فراخوانی می شود.

گزینه ی : Delete معادل فشردن کلید Del می باشد برای پاک کردن یک قسمت.

گزینه ی : Find در صورتی که بخواهیم یک حرف ، کلمه و یا عبارت خاص را در متن تایپ شده جستجو کنیم از این عبارت استفاده می کنیم . کلمه ی مورد جستجو را در جعبه ی مربوط به Find What وارد می کنیم .
با این توضیح که:

-اگر گزینه ی Mach case را فعال کنیم دقیقاً مانند عبارت تایپ شده عمل جستجو را انجام می دهد یعنی بین حروف کوچک و بزرگ حساسیت نشان می دهد.

-اگر بخواهیم عمل جستجو از بالا به پایین انجام شود در قسمت Direction گزینه ی Up را فعال کرده و اگر بخواهیم از پایین به بالا انجام شود گزینه ی Down را فعال می کنیم.

گزینه ی : Find next در صورت اجرای فرمان Find برای ادامه ی جستجو از این فرمان استفاده می شود.

گزینه ی : Replace برای جستجوی یک حرف یا کلمه و جایگزین کردن آن با حرف یا کلمه ای دیگر.

گزینه ی : go To برای رفتن به سطری خاص در متن وارد شده از این گزینه استفاده می شود.

گزینه ی : Select All برای انتخاب تمامی متن یکجا استفاده می شود.

گزینه ی : Time/Date برای درج تاریخ و ساعت سیستم در مکان دلخواه استفاده می شود.

● منوی : Format

Word Warp از شکسته شدن متن تا زمانیکه از Enter استفاده می شود جلوگیری می کند.

Font در صورتیکه بخواهید Font نوشته شده بر روی صفحه ی Notepad را تغییر دهید از این گزینه استفاده می شود.

● منوی : View

Status bar گزارش وضعیت

Math input panel ➤

این نرم افزار اشکال کشیده شده توسط شما را به یک فرمول ریاضی تبدیل میکند و در قسمت بالای پنجره که تازه نمایان شده نمایش میدهد.

با انتخاب قسمت Write که به صورت پیش فرض فعال است میتوانید در قسمت مخصوص فرمول ریاضی تان را بکشید. گزینه Erase همان طور که از اسمش پیداست برای پاک کردن یک قسمت از فرمول شماست که به اشتباه وارد شده است. گزینه Select and Correct نیز برای انتخاب یک قسمت از فرمول کشیده شده ی شما میباشد که به یک عنصر ریاضی اشتباه تبدیل شده است و انتخاب عنصر مورد نظر شماست. همان طور که همه میدانید Undo برای یک مرحله برگشت به عقب، Redo یک مرحله به جلو رفتن در صورتی که یک مرحله به عقب برگشتید و شکل تازه ای نکشیدید و Clear برای پاک کردن کل فرمول میباشد. پس از اینکه کار کشیدن فرمول تمام شد آنرا در نرم افزار Microsoft Word در قسمت دلخواه از متن تان Insert کنید.

